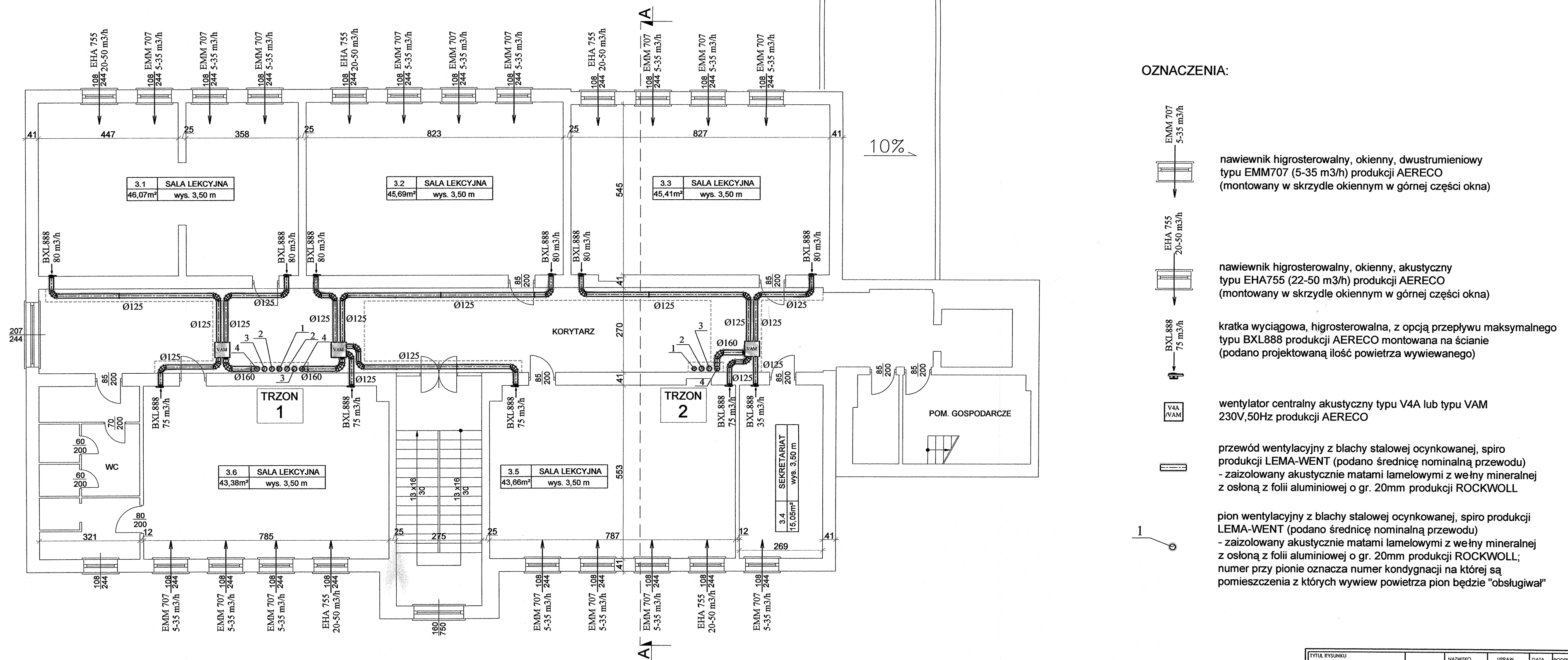
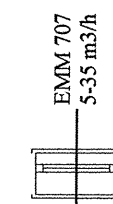


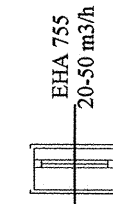
PIĘTRO 2



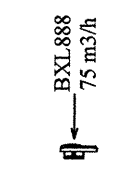
OZNACZENIA:



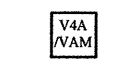
nawiewnik higrosterowalny, okienny, dwustrumieniowy typu EMM707 (5-35 m³/h) produkcji AERECO (montowany w skrzydle okiennym w górnej części okna)



nawiewnik higrosterowalny, okienny, akustyczny typu EHA755 (22-50 m³/h) produkcji AERECO (montowany w skrzydle okiennym w górnej części okna)



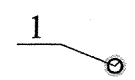
kratka wyciągowa, higrosterowalna, z opcją przepływu maksymalnego typu BXL888 produkcji AERECO montowana na ścianie (podano projektowaną ilość powietrza wywiewanego)



wentylator centralny akustyczny typu V4A lub typu VAM 230V,50Hz produkcji AERECO



przewód wentylacyjny z blachy stalowej ocynkowanej, spiro produkcji LEMA-WENT (podano średnicę nominalną przewodu) - zaizolowany akustycznie matami lamelowymi z wełny mineralnej z osłoną z folii aluminiowej o gr. 20mm produkcji ROCKWOLL



pion wentylacyjny z blachy stalowej ocynkowanej, spiro produkcji LEMA-WENT (podano średnicę nominalną przewodu) - zaizolowany akustycznie matami lamelowymi z wełny mineralnej z osłoną z folii aluminiowej o gr. 20mm produkcji ROCKWOLL; numer przy pionie oznacza numer kondygnacji na której są pomieszczenia z których wywiew powietrza pion będzie "obsługiwał"

UWAGI:

Przewody wentylacyjne spiro prowadzić pod stropem pomieszczeń i obudować płytami g-k w których należy wykonać drzwiczki rewizyjne w celu dostępu do wentylatorów.
Linia przerywaną (---) zaznaczono zakres obudowy z płyt g-k

TYTUŁ RYSUNKU	NAMISKO	UPRAW.	DATA	PODS.
PROJEKT:	ASISTENT	mgr inż. Lukasz JAGÓRSKI	IV. 2009	
ASISTENT	mgr inż. Paweł ANDRZCZAK	IV. 2009		
PROJEKTANT	mgr inż. arch. Adam POSOBIERSKI	IV. 2009		
PROJEKTANT	mgr inż. arch. Adam POSOBIERSKI	51/75	IV. 2009	
PROJEKTANT	mgr inż. arch. Adam POSOBIERSKI	627/02	IV. 2009	
OBIEKT:	SKALA	NR RYSUNKU		
Zespół Szkół Specjalnych nr 6 ul. Konopnickiej 36; Dąbrowa Górnicza	1:100	4		
INWESTOR:				
Miasto Dąbrowa Górnicza ul. Graniczna 21; 41-300 Dąbrowa Górnicza				
"KOSZT-BUD"				
Dariusz MAJER				
44-196 KNURÓW				
UL. GEN. J. ZIĘTKA 18c/12				
ZAKŁAD USŁUG PROJEKTOWO-KONSTRUKCYJNYCH I NADZÓRU INWESTORSKIEGO				
Dariusz Majer				